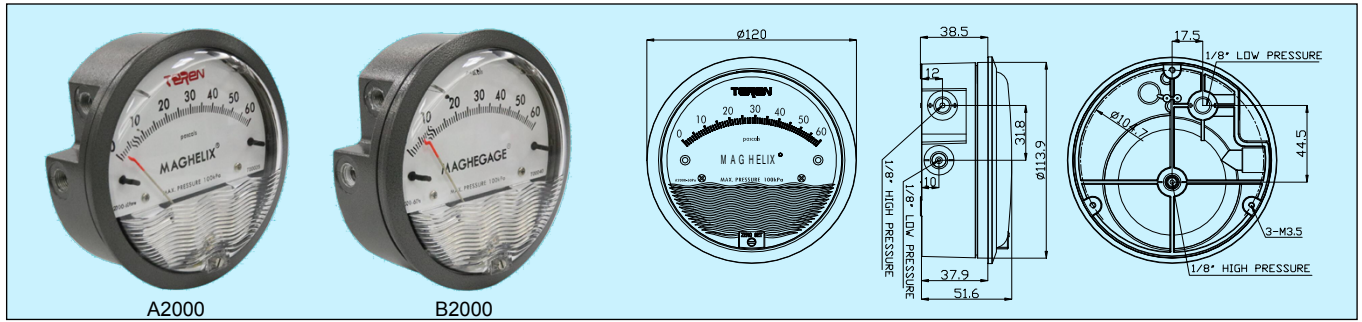


A2000/B2000 压差表



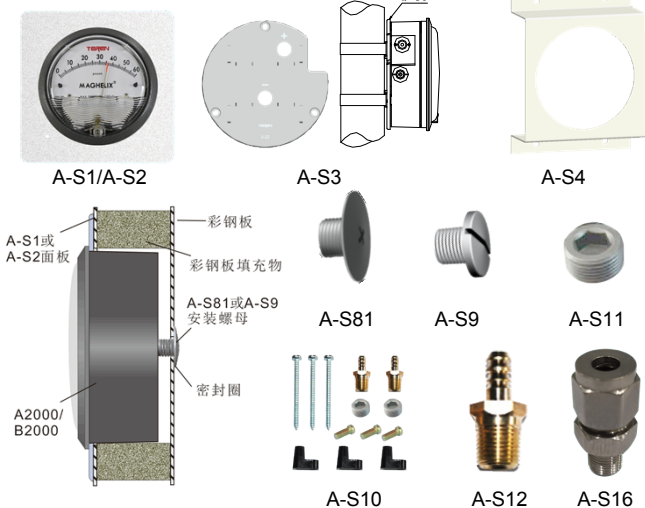
应用和特点

- 可测量风扇、鼓风机、过滤器阻力、炉体通风、孔板压降等系统的压力。也可用于各类净化间、生物安全柜、洁净工作台、除尘设备、医疗呼吸设备、空气取样器、药机和粮食机械等的压差检测
- 多达68个型号，含不同量程和工程单位，适合各种应用
- 利用简洁、无摩擦的磁性运动部件，可以迅速测量出空气或非腐蚀性气体的正压、负压或差压
- 设计抗冲击、防震并且有过载保护
- 超薄设计：嵌入厚度仅38.5mm，整体厚度仅52.2mm
- 专利的波浪条纹装饰面罩，美观大方
- 标准精度高达2%；经高精度校准，可高达1%FS
- 可选镜像刻度盘以消除视读误差和拉丝 304 SS 或电镀表圈
- A2000 系列(使用注册商标 MAGHELIX)使用特别加工的精密部件和更为精细的装配工艺，并进行多点标定与检验，以确保严格的性能品质标准。每台附检测报告并采用精密包装。
- B2000 系列(使用注册商标 MAGHEGAGE)使用简化的装配工艺和测试流程，不配检测报告

技术指标

介质：空气和非易燃兼容气体
外壳：铸铝外壳和表圈，PC 面罩
防护等级：IP67
精度：±2%FS (125Pa 量程±3%FS, 60Pa 量程±4%FS) @21°C
压力范围：-70~100kPa
尺寸：表盘直径为 101.5 mm，嵌入安装开孔直径为 115.5mm
温度范围：-7~60°C
压力连接：1/8" NPT 的压力接口，侧面和背面各一对
重量：约 440g
安装方式：嵌入式或表面安装，垂直方向
标准配件：型号 A-S10，包括两个 1/8' NPT 堵头，两个 1/8' 连接软管的气嘴，和三个安装支架以及螺丝
其他配件：需要单独购买，参考配件产品说明
认证：RoHS (A2000)

安装配件：



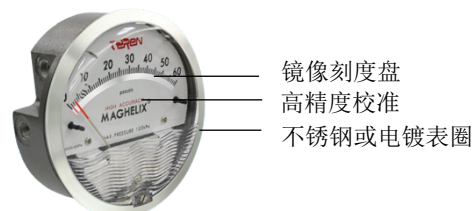
选型表 (A2000 系列, B2000 系列产品的型号用 B 代替 A)

型号	量程 Pa	型号	量程 in wc
A2000-60NPa**	10-0-50	A2000-00N**	0.05-0-.2
A2000-60Pa**	0-60	A2000-00**	0-.25
A2000-100Pa*	0-100	A2000-0*	0-.50
A2000-125Pa*	0-125	A2001	0-1.0
A2000-250Pa	0-250	A2002	0-2.0
A2000-500Pa	0-500	A2003	0-3.0
A2000-750Pa	0-750	A2004	0-4.0
以零点为中心正负压 Pa		A2005	0-5.0
A2300-60Pa**	30-0-30	A2006	0-6.0
A2300-120Pa*	60-0-60	A2008	0-8.0
A2300-250Pa	125-0-125	A2010	0-10
A2300-500Pa	250-0-250	A2012	0-12
型号		量程 kPa	
A2000-1KPa	0-1	A2015	0-15
A2000-1.5KPa	0-1.5	A2020	0-20
A2000-2KPa	0-2	A2025	0-25
A2000-3KPa	0-3	A2030	0-30
A2000-4KPa	0-4	A2040	0-40
以零点为中心正负压 in wc			
A2000-5KPa	0-5	A2300-00**	.125-0-.125
A2000-8KPa	0-8	A2300-0*	.25-0-.25
A2000-10KPa	0-10	A2301	.5-0-.5
以零点为中心正负压 kPa		A2302	1-0-1
A2300-1KPa	.5-0-.5	A2304	2-0-2
A2300-2KPa	1.0-0-1.0	A2310	5-0-5
型号		量程 mm wc	
A2000-6MM**	0-6	A2000-15CM	0-15
A2000-10MM*	0-10	A2000-20CM	0-20
A2000-15MM*	0-15	A2000-25CM	0-25
A2000-25MM	0-25	A2000-50CM	0-50
A2000-30MM	0-30	A2000-80CM	0-80
A2000-50MM	0-50	A2000-100CM	0-100
A2000-80MM	0-80	以零点为中心正负压 cm wc	
A2000-100MM	0-100	A2300-4CM	2-0-2
A2000-150MM	0-150	A2300-10CM	5-0-5
A2000-250MM	0-250	A2300-20CM	10-0-10
A2000-300MM	0-300	以零点为中心正负压 mm wc	
A2000-500MM	0-500	A2300-6MM**	3-0-3
		A2300-10MM*	5-0-5
		A2300-20MM	10-0-10

**精度 4%；*精度 3%；其它精度 2%

选项：

1. **镜像刻度盘：**可消除视读误差，选型代码后加-M。
2. **不锈钢表圈：**耐腐蚀拉丝 304 SS 表圈，选型代码后加-S。
3. **电镀表圈：**镀铬表圈，选型代码后加-C。
4. **高精度校准(仅适用于 A2000 系列)：**对应精度分别为 2%/1.5%/1%，是标准精度的 2 倍。含镜像刻度盘，并附工厂校准证书，选型代码后加-H。



注意事项

1. 安装使用仪表前，请核实应用范围是否与仪表量程匹配，防止仪表损坏。
2. 仪表使用环境温度应低于 60°C(140°F)，仪表是在垂直位置校准，故应垂直安装，以确保精度，否则应再次调零或重新校准。

安装图及说明

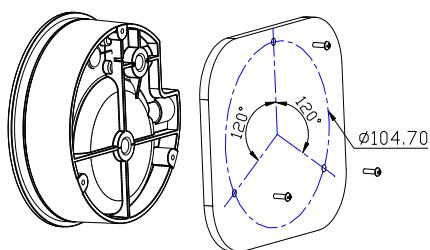
1. 表面安装:

(1) 安装方式一，如下图一，在安装平面上钻 3 个夹角 120 度直径 4.5mm 的安装过孔，用配件包内对应短安装螺丝与仪表底部螺丝孔匹配安装，使其固定牢靠。

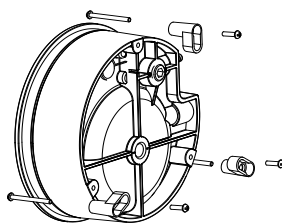
(2) 安装方式二，如下图二，先取 3 个安装支架，用配件包内对应安装短螺丝，把安装支架与仪表底部 3 个安装螺丝孔固定，再取最长的 3 粒螺丝，把仪表与安装平面扣合锁紧。

(3) 安装方式三，如下图三，首先将仪表与配件 A-S4 装配为整体，再安装在固定平面或盘面上。配件 A-S4 需要单独购买。

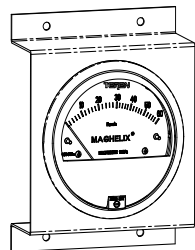
2. 嵌入式(盘面)安装: 在面板上切割直径 115.5mm 的安装嵌入孔，将仪表嵌入孔中，如下图四。取 3 个安装支架，用配件包内对应安装短螺丝，把安装支架与仪表底部 3 个安装螺丝孔固定，再取最长的 3 粒螺丝，把仪表与面板扣合锁紧。



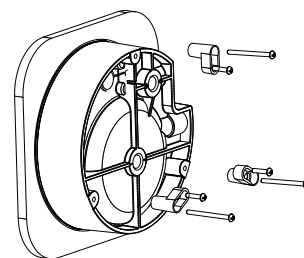
图一



图二



图三

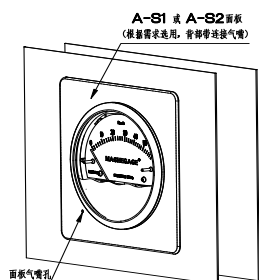


图四

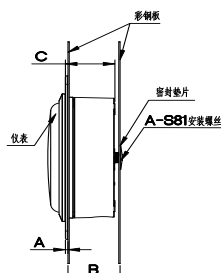
3. 嵌入式(彩钢板)安装: 在彩钢板单侧切割直径 115.5mm 的嵌入孔，如下图五，配合 A-S1/S2 面板装入彩钢板内，用 A-S81 专用螺丝从另一侧与仪表背部压力接口牢固安装。配件 A-S1/S2 和 A-S81 需要单独购买。

4. 圆形管道安装: 如下图六，首先将仪表背面与配件 A-S3 装配为整体，再用绑带安装在圆形管道上。配件 A-S3 需要单独购买。

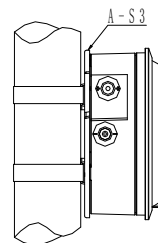
5. 其它安装方式，如下图七，用 A-S9 专用螺丝与仪表背部压力接口配固定安装。配件 A-S9 需要单独购买。



图五



图六



图七

6. 零点调整: 安装好仪表后，进行零位调整。用合适的一字螺丝刀，逆时针旋转调节透明面罩底部的调零螺丝，使指针对准刻度盘零位，调零时高压端口和低压端口均与大气压连通即可。

7. 压力连接: 用标准配置的配件，按实际需要，正确连接“+”和“-”压力端口。注意仪表在侧面和背面各有一对压力接口，未使用的一对应用配件中的堵头密封。

品质保证

自出厂日起 18 个月内，基于正常使用和非人为损坏，对产品提供免费工厂维修服务

TEREN 天润

深圳天润控制技术有限公司

地址: 深圳市龙岗区坂田南坑第二工业区 3 楼

Tel: 0755-23935155 Fax: 0755-23935156

Web: www.teren.com.cn



中文官网



阿里店铺

合格证

检验员: QC PASS 01

出厂日期:

本产品检验合格, 准予出厂

深圳天润控制技术有限公司